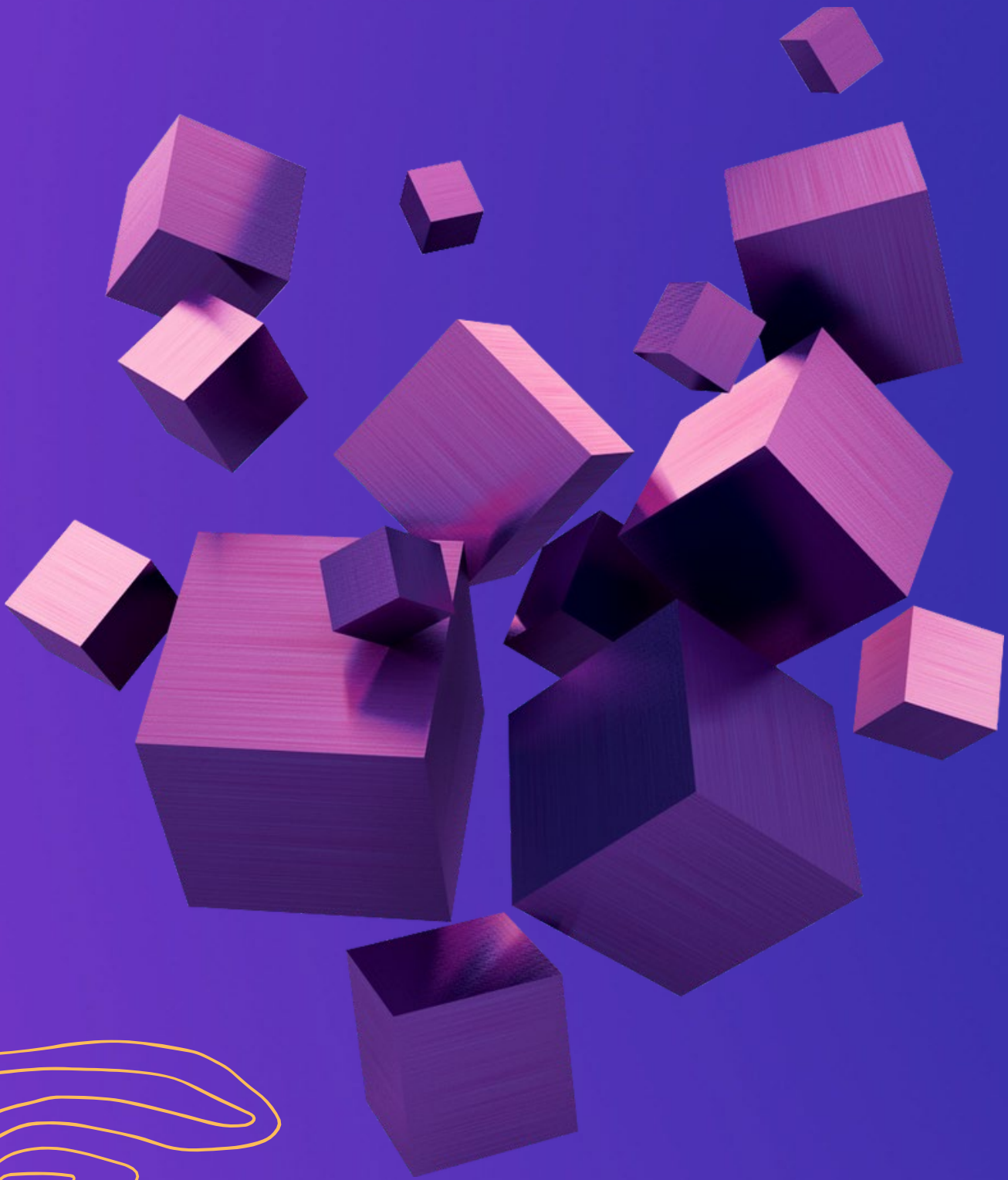


Zertifizierte
modulare

Langzeitfortbildung Konfi-Arbeit

der EKD





**Ein Gemeinschaftsprojekt
der Fachreferate für Konfi-Arbeit
der religionspädagogischen Institute der EKD
und des Comenius Instituts**



Langzeitfortbildung Konfi-Arbeit



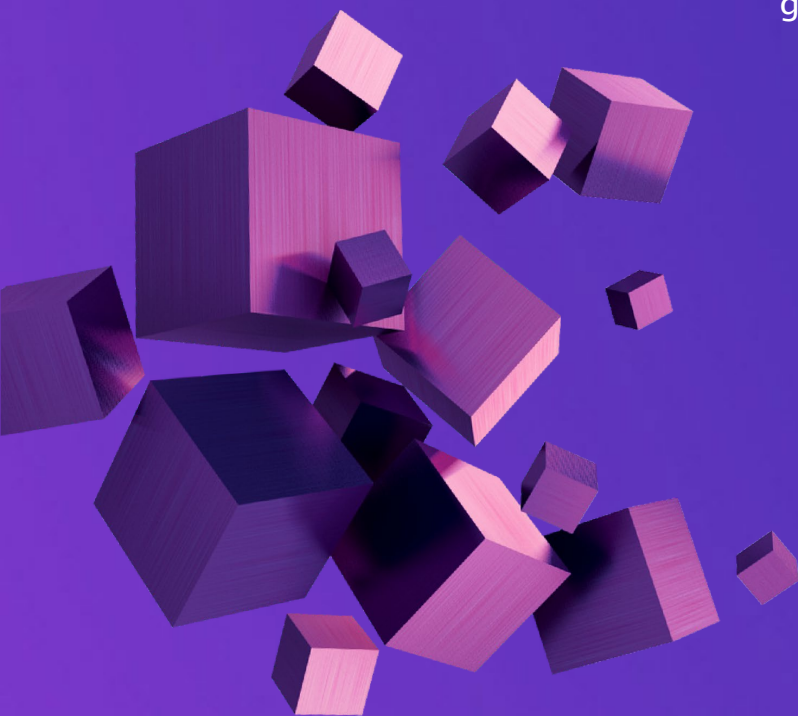
Die Langzeitfortbildung eröffnet die Möglichkeit verschiedene Fortbildungsangebote im Bereich der Konfi-Arbeit wahrzunehmen und diese im Rahmen eines zertifizierten Langzeit-Fortbildungsformats zu verknüpfen.

Wesentlich dabei ist, dass die zentralen Fragestellungen der Konfi-Arbeit abgedeckt werden. Hierfür können Fortbildungen der verschiedenen landeskirchlichen Institute (siehe QR-Code vorletzte Seite) oder auch anderer Fortbildungsträger genutzt werden.

Eine Übersicht der erwarteten Inhalte finden Sie im Fortbildungstagebuch.

Der zeitliche Mindestumfang, der für eine Zertifizierung notwendig ist, beträgt 15 Fortbildungstage bzw. 90 Stunden.

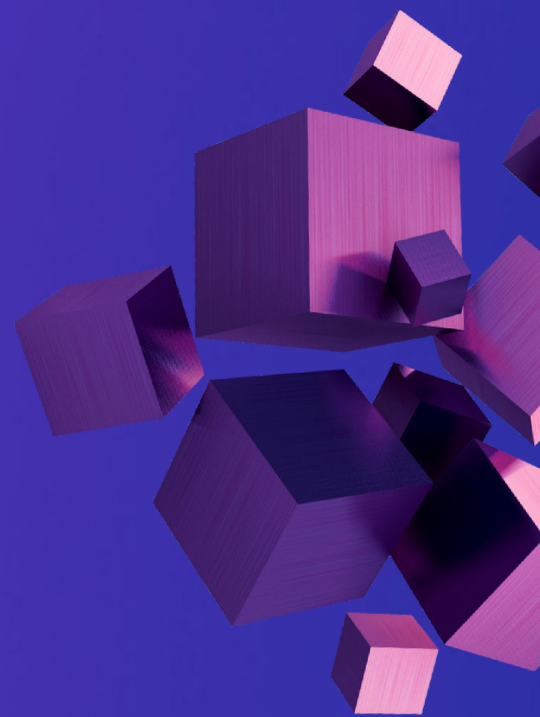
Die Kostenübernahme bzw. Bezuschussung der Fortbildung erfolgt gemäß der Vorgaben Ihrer Landeskirche.



So funktioniert's



Langzeitfortbildung Konfi-Arbeit



1. Anmelden

Sie melden sich bei dem/r für Konfi-Arbeit zuständige*n Referent*in (bzw. Studienleiter*in, Dozent*in, Beauftragten) des Pädagogischen Instituts Ihrer Landeskirche. Diese*r nimmt Ihre Daten auf, gibt Ihnen einen Überblick über verschiedene Fortbildungsmöglichkeiten und ein (digitales) „Fortbildungstagebuch“. Sie bzw. er bleibt während der Fortbildungsphase Ihr*e erste*r Ansprechpartner*in.

2. Fortbildungstagebuch

Im Fortbildungstagebuch finden Sie Seiten mit den Pflicht- und Wahlbereichen, die abgedeckt werden müssen bzw. können. Auch Fortbildungen, die in besondere Kompetenzbereiche einführen, sind anrechnungsfähig.

Sie treffen aus der Vielfalt angebotener Einzelfortbildungen eine für Sie passende Auswahl, die sich über einen für Sie persönlich passenden Zeitrahmen erstrecken kann. (Eine breite Auswahl möglicher Fortbildungen der religionspädagogischen Institute finden Sie mit Hilfe des QR-Codes auf der vorletzten Seite des Heftes).

Die von Ihnen besuchten Fortbildungen ordnen Sie den Bereichen zu (dabei sind auch Teilzuordnungen möglich und sinnvoll). So behalten Sie einen Überblick, welche Bereiche bereits abgedeckt und welche noch offen sind.





Langzeitfortbildung Konfi-Arbeit

3. Praxisprojekt

Teil der Langzeitfortbildung ist ein von Ihnen selbst gewähltes Praxisprojekt (z.B. ChurchNight, Ausflug ...), das Sie in einer ca. fünfseitigen Projektbeschreibung darstellen, reflektieren und Ihrer/m Referent*in für Konfi-Arbeit übermitteln. Mit ihm/ihr führen Sie im Anschluss ein Auswertungsgespräch.

Das Projekt kann dabei aus allen Bereichen der Konfi-Arbeit oder auch aus einer diesbezüglichen Beratungstätigkeit erwachsen.



4. Abschluss

Haben Sie alle Bereiche abgedeckt, den zeitlichen Mindestumfang erfüllt und das Praxisprojekt abgeschlossen, melden Sie sich bei Ihrem/r Referent*in für Konfi-Arbeit, übersenden das (digitale) Tagebuch mit den erhaltenen Teilnahmenachweisen und führen ein Auswertungsgespräch.

Im Anschluss leitet der/die Referent*in Ihre Daten mit einer Fortbildungsübersicht an das Comenius-Institut weiter, das die eigentliche Zertifizierung vornimmt.



(Digitales)

Fortbildungstagebuch

für die Langzeitfortbildung Konfi-Arbeit

Name	
Adresse dienstlich	
Mailadresse dienstlich	
Berufsausbildung	
Derzeitiger Einsatz	
Beginn der Langzeitfortbildung	
Ende der Langzeitfortbildung	
Abschlussgespräch mit	
Landeskirche	

Auf den folgenden Seiten finden Sie Platz, die Pflicht- und variable Fortbildungsbereiche sowie anrechenbare Spezialgebiete einzutragen. Bitte ordnen Sie die von Ihnen besuchten Fortbildungen (bzw. Fortbildungsteile) mit den jeweiligen Stundenzahlen den Bereichen zu. Darüber hinaus gibt es jeweils auch Platz für eigene Notizen.

Bereich	Pflicht-Bereich 1: Konzeptionen und Ziele
Inhalte	<ul style="list-style-type: none"> - Verschiedene Konzeptionen der Konfi-Arbeit und deren „Ziele“ („Was schwingt da jeweils mit?“) - Überblick aktueller Literatur zur Konfi-Arbeit - Studienergebnisse - Rahmenrichtlinien der eigenen Landeskirche ... sowie anderer Landeskirchen - Eigene Ziele im Bereich der Konfi-Arbeit und im Kontext der Gemeinde(-entwicklung)
Umfang	(min.) 1 Arbeitstag (ca. 6 Std.)
Besucher Kurs	
Stundenzahl	
Anbieter	
Referenten	
Wann und wo	
Stundenumfang	
Platz für Notizen	
Besucher Kurs	
Stundenzahl	
Anbieter	
Referenten	
Wann und wo	
Stundenumfang	
Platz für Notizen	

Bereich	Pflicht-Bereich 2: Die Jugendlichen und ihre Lebenswirklichkeit
Inhalte	<ul style="list-style-type: none"> - Entwicklungspsychologie - Lebenswirklichkeit (Sinus-Studien ...) - Heterogenität von Gruppen - Milieus - Binnendifferenzierung - Inklusion
Umfang	(min) 1 Arbeitstag (ca. 6 Std.)
Besucher Kurs	
Stundenzahl	
Anbieter	
Referenten	
Wann und wo	
Stundenumfang	
Platz für Notizen	
Besucher Kurs	
Stundenzahl	
Anbieter	
Referenten	
Wann und wo	
Stundenumfang	
Platz für Notizen	

Bereich	Pflicht-Bereich 3: Die Rolle des /r Kursleitenden
Inhalte	<ul style="list-style-type: none"> • Das eigene „Selbstverständnis“ <ul style="list-style-type: none"> - im Kontext der Arbeit mit Teamer*innen - als Teil eines Teams - im Kontext der Zusammenarbeit mit Presbyterien, Kirchenvorständen und anderen Gremien - im Kontext verschiedener Formen von Partizipation • Der Umgang mit Störungen • Prävention sexualisierter Gewalt
Umfang	(min.) 1 Arbeitstag (ca. 6 Std.) (gegebenenfalls „Hausaufgabe“)
Besucher Kurs	
Stundenzahl	
Anbieter	
Referenten	
Wann und wo	
Stundenumfang	
Platz für Notizen	
Besucher Kurs	
Stundenzahl	
Anbieter	
Referenten	
Wann und wo	
Stundenumfang	
Platz für Notizen	

Bereich	Pflicht-Bereich 4: Didaktik und Methodik
Inhalte	<ul style="list-style-type: none"> - Didaktik <li style="padding-left: 20px;">- erfahrungs- und erlebnisorientiert - Methodik - Spiritualität - Musik - Spiele - ... - ...
Umfang	(min.) 2 Arbeitstage (ca. 12 Std.)
Form	Fortbildungen in diesem Bereich sollen in Präsenz wahrgenommen werden! Digitalkurse nur, wenn es um digitale Methoden geht!
Besucher Kurs	
Stundenzahl	
Anbieter	
Referenten	
Wann und wo	
Stundenumfang	
Platz für Notizen	
Besucher Kurs	
Stundenzahl	
Anbieter	
Referenten	
Wann und wo	
Stundenumfang	
Platz für Notizen	

Bereich	Pflicht-Bereich 5: Konfirmations- und andere Gottesdienste
Inhalte	<ul style="list-style-type: none"> - Lust auf Konfirmations-Gottesdienste - Die (neue) Rolle des/r Liturgen/in - Konfirmationsagende(n) und die große Freiheit - Inklusiv Gottesdienste - Für und mit wem feiern wir Konfirmationsgottesdienste? - Beteiligung der Teamer*innen, KV-Mitglieder, ... - Musik - Versprechen / Bekenntnis der Konfis - Konfirmationssegen - Gottesdienst praktisch - Liturgische Übungen - Konfirmationsgottesdienst und Familienfeier <p>„Hausaufgabe“:</p> <ul style="list-style-type: none"> - Kurzbericht von einem geleiteten/verantworteten Konfirmationsgottesdiensten bzw. den Gottesdiensten zur Konfirmation. - ...
Umfang	(min.) 1,5 Arbeitstage (ca. 9 Std.)
Form	Teil der Fortbildungen in diesem Bereich sollen auch praktische Übungen (bzw. praktische Durchführungen) umfassen und entsprechend in Präsenz wahrgenommen werden!
Besucher Kurs	
Stundenzahl	
Anbieter	
Referenten	
Wann und wo	
Stundenumfang	
Platz für Notizen	

Besucher Kurs	
Stundenzahl	
Anbieter	
Referenten	
Wann und wo	
Stundenumfang	
Platz für Notizen	

Bereich	Pflicht-Bereich 6: Organisation
Inhalte	<ul style="list-style-type: none"> - Rechts- und Versicherungsfragen - Finanzierung und Fundraising - Organisationsfragen und -tipps
Umfang	(min.) 0,5 Arbeitstage (ca. 3 Std.)
Besucher Kurs	
Stundenzahl	
Anbieter	
Referenten	
Wann und wo	
Stundenumfang	
Platz für Notizen	
Besucher Kurs	
Stundenzahl	
Anbieter	
Referenten	
Wann und wo	
Stundenumfang	
Platz für Notizen	

Bereich	Pflicht-Bereich 7: Teamer*innen und die Schnittstellen zu Schule und Jugendarbeit
Umfang	(min.) 2 Arbeitstage (ca. 12 Std.)
Inhalte	<ul style="list-style-type: none"> - Teamer*innen-Aus- und Fortbildung - Mit Teamer*innen vorbereiten - Rolle der Teamer*innen - Teamer*innen als eigene Zielgruppe - Teamer*in und Jugendleiter*in - Schnittstellen-/ Brückenformate der Verknüpfung von Konfi-Arbeit und Jugendarbeit - Gesamtkonzept Schule - Konfi-Arbeit - Jugendarbeit
Besuchter Kurs	
Stundenzahl	
Anbieter	
Referenten	
Wann und wo	
Stundenumfang	
Platz für Notizen	
Besuchter Kurs	
Stundenzahl	
Anbieter	
Referenten	
Wann und wo	
Stundenumfang	
Platz für Notizen	

Bereich	Praxisprojekt
Umfang	(min.) 1 Tag (ca. 6 Std.) + Vor- und Nachbearbeitungszeit
Projekt	
Wann und wo:	
Stundenumfang	
Projektbeschreibung: (ca. 5 Seiten)	<ul style="list-style-type: none"> - Darstellung Planung - Darstellung Durchführung (Team, Methodenwahl, Material ...) - Dokumentation (z.B. mit Fotos ...) - 1 Seite Reflexion
Platz für Notizen	

Modul-Titel	Wahlbereiche (Variable Bereiche – Vertiefungsbereiche): A: Konfi3 / KonfiKids ... bzw. andere sozialisationsbegleitende Formate in der Grundschulzeit
Inhalte	<ul style="list-style-type: none"> - Chancen der Konfi3-Arbeit - Familiengerechte Werbung für Konfi3-Kurse - Konfi3-Kursmodelle - Einbindung und Schulung von Teamer*innen, Eltern ... - Altersadäquate Methodenbausteine - Lieder und Musik für Konfi3-Kurse - Spirituelle Formate für Konfi3-Kurse - Verhältnis zu Konfi-Kurs bzw. Konfi-Zeit
Umfang	(min.) 0,5 Arbeitstage (ca. 3 Stunden)
Besucher Kurs	
Stundenzahl	
Anbieter	
Referenten	
Wann und wo	
Stundenumfang	
Platz für Notizen	
Besucher Kurs	
Stundenzahl	
Anbieter	
Referenten	
Wann und wo	
Stundenumfang	
Platz für Notizen	

Platz für Notizen/Ideen/ Gedanken/...:

Modul-Titel	Wahlbereiche (Variable Bereiche – Vertiefungsbereiche): B: KonfiCamps & Co.
Inhalte	<ul style="list-style-type: none"> - Chancen der KonfiCamp-Formate - KonfiCamp-Formate und -Konzepte: Ferienseminare, KonfiCamps, Segeltörns, KonfiBurgen ... - Verhältnis / Verknüpfung KonfiCamp und „Rest-Kurs“ - Kooperationsmodelle (Gemeinden, Jugendwerke, weitere Träger) - Inklusive Durchführung - Problemanzeigen (Teilnahme-„Verweigerung“, Nicht ohne meine Eltern ...) - Best-Practise Beispiele
Umfang	(min.) 1 Arbeitstag (ca. 6 Std.)
Besucher Kurs	
Stundenzahl	
Anbieter	
Referenten	
Wann und wo	
Stundenumfang	
Platz für Notizen	
Besucher Kurs	
Stundenzahl	
Anbieter	
Referenten	
Wann und wo	
Stundenumfang	
Platz für Notizen	

Modul-Titel	Wahlbereiche (Variable Bereiche – Vertiefungsbereiche): C: Öffentlichkeitsarbeit & Werbung
Inhalte	<ul style="list-style-type: none"> - Analoge Werbeträger - Digitale Werbeträger - Werbung über Schulen/Religionslehrer*innen - Merchandising-Beispiele - Öffentlichkeitswirksame Aktionen und Projekte - Pressearbeit
Umfang	(min.) 0,5 Arbeitstag (ca. 3 Std.)
Besucher Kurs	
Stundenzahl	
Anbieter	
Referenten	
Wann und wo	
Stundenumfang	
Platz für Notizen	
Besucher Kurs	
Stundenzahl	
Anbieter	
Referenten	
Wann und wo	
Stundenumfang	
Platz für Notizen	


Modul-Titel	Wahlbereiche (Variable Bereiche – Vertiefungsbereiche): D: Tipps, Tricks und Ideen
Inhalte	Z.B.: <ul style="list-style-type: none"> - mit und für Konfis kochen - Konfi-Ordner, Kiste, Kalender oder ... - Technik im Raum und unterwegs - Raumgestaltung - ...
Umfang	(min.) 0,5 Arbeitstage (ca. 3 Std.)
Besucher Kurs	
Stundenzahl	
Anbieter	
Referenten	
Wann und wo	
Stundenumfang	
Platz für Notizen	
Besucher Kurs	
Stundenzahl	
Anbieter	
Referenten	
Wann und wo	
Stundenumfang	
Platz für Notizen	

Modul-Titel	Wahlbereiche (Variable Bereiche – Vertiefungsbereiche): E: Arbeit mit Eltern, Elternteilen und Sorgeberechtigten
Inhalte	<ul style="list-style-type: none"> - Eltern, Elternteile und Sorgeberechtigte als Zielgruppe (Soziologie, Psychologie) - Vielfalt der Familienformen und besondere Erfordernisse - „Eltern“-Abende (organisatorische und inhaltliche) - Weitere pädagogische Angebote für Eltern, Elternteile und Sorgeberechtigte
Umfang	(min.) 0,5 Arbeitstage (ca. 3 Std.)
Besucher Kurs	
Stundenzahl	
Anbieter	
Referenten	
Wann und wo	
Stundenumfang	
Platz für Notizen	
Besucher Kurs	
Stundenzahl	
Anbieter	
Referenten	
Wann und wo	
Stundenumfang	
Platz für Notizen	

Modul-Titel	Wahlbereiche (Variable Bereiche - Vertiefungsbereiche): Andere Themen
Inhalte	- ...
Umfang	___ Arbeitstag (ca. ___ Std.)
Besucher Kurs	
Stundenzahl	
Anbieter	
Referenten	
Wann und wo	
Stundenumfang	
Platz für Notizen	
Besucher Kurs	
Stundenzahl	
Anbieter	
Referenten	
Wann und wo	
Stundenumfang	
Platz für Notizen	
Besucher Kurs	
Stundenzahl	
Anbieter	
Referenten	
Wann und wo	
Stundenumfang	
Platz für Notizen	

Bereich	Spezialgebiete mit besonderem Kompetenzbereich α: Hospitieren und Beraten
Inhalte	<ul style="list-style-type: none"> - Die eigene Rolle im Aus- bzw. Fortbildungsprozess sowie in Beratungsprozessen - Aus- und Fortbildungs- bzw. Beratungskonzept der eigenen Landeskirche - Formen und Zielsetzung qualifizierter Hospitation - Formen und Zielsetzung qualifizierter Beratung - Vorbereitung und Zielabsprachen bei Beratungsprozessen - Wahrnehmung - Methoden für und Auswertung von Beratungsprozessen - Die eigene Beratung im Kontext bzw. in Zusammenarbeit mit anderen Beratungsangeboten und -formaten
Umfang	<p>Bis zu 4 Arbeitstagen (28 Std.)</p> <p>Jeweils Teilnahme und Durchführung an einer Hospitation und Auswertung</p> <p>Durchführung einer Beratung mit Reflexionsbericht und Nachgespräch</p>
Besucher Kurs	
Stundenzahl	
Anbieter	
Referenten	
Wann und wo	
Stundenumfang	
Platz für Notizen	

Besucher Kurs:	
Stundenzahl:	
Anbieter:	
Referenten:	
Wann und wo:	
Stundenumfang	
Platz für Notizen	



Bereich	Spezialgebiete mit besonderem Kompetenzbereich β: KonfiCamp–Leitung
Umfang	(min.) 4 Arbeitstage (28 Std.)
Inhalte	<ul style="list-style-type: none"> - Planung und Durchführung - Spiritualität auf KonfiCamps - Bildung auf KonfiCamps - Öffentlichkeitsarbeit und Kommunikation - Organisation der Bühne & Musik - Personalführung / Arbeit mit Teamer*innen - KonfiCamp und Kirchengemeinde - ...
Besucher Kurs	
Stundenzahl	
Anbieter	
Referenten	
Wann und wo	
Stundenumfang	
Platz für Notizen	
Besucher Kurs	
Stundenzahl	
Anbieter	
Referenten	
Wann und wo	
Stundenumfang	
Platz für Notizen	

Zu belegender Fortbildungszeitumfang

Fortbildungsbereich	Mindestzeitumfang	Erbrachter Zeitumfang
Pflicht-Bereich	10 Tage / 61 Std.	
Variabler Bereich	3,5 Tage / 22 Std.	
Spezialgebiete	-	
Gesamt	15 Tage / 90 Std.	

Praxisprojekt

Thema:
Auswertungsgespräch:
Wann:
Mit:

Abschlussgespräch

Wann:
Mit:

Ich bestätige, an den im Fortbildungstagebuch aufgeführten Fortbildungsmodulen teilgenommen zu haben.

Teilnahmebestätigungen sind in Kopie beigefügt.

Ort, Datum,

Unterschrift:-----

Bestätigung durch den/die zuständige Referenten/in:

Ort, Datum,

Unterschrift:-----

Eine

Übersicht

aktueller Fortbildungsangebote der landeskirchlichen Institute finden Sie hier:

Bzw. hier:

<https://www.taskcards.de/#/board/71db9942-947d-4996-84f0-0bd23cf2c1b5?token=1726a054-e196-4b1f-b1f4-dc528453d668>

